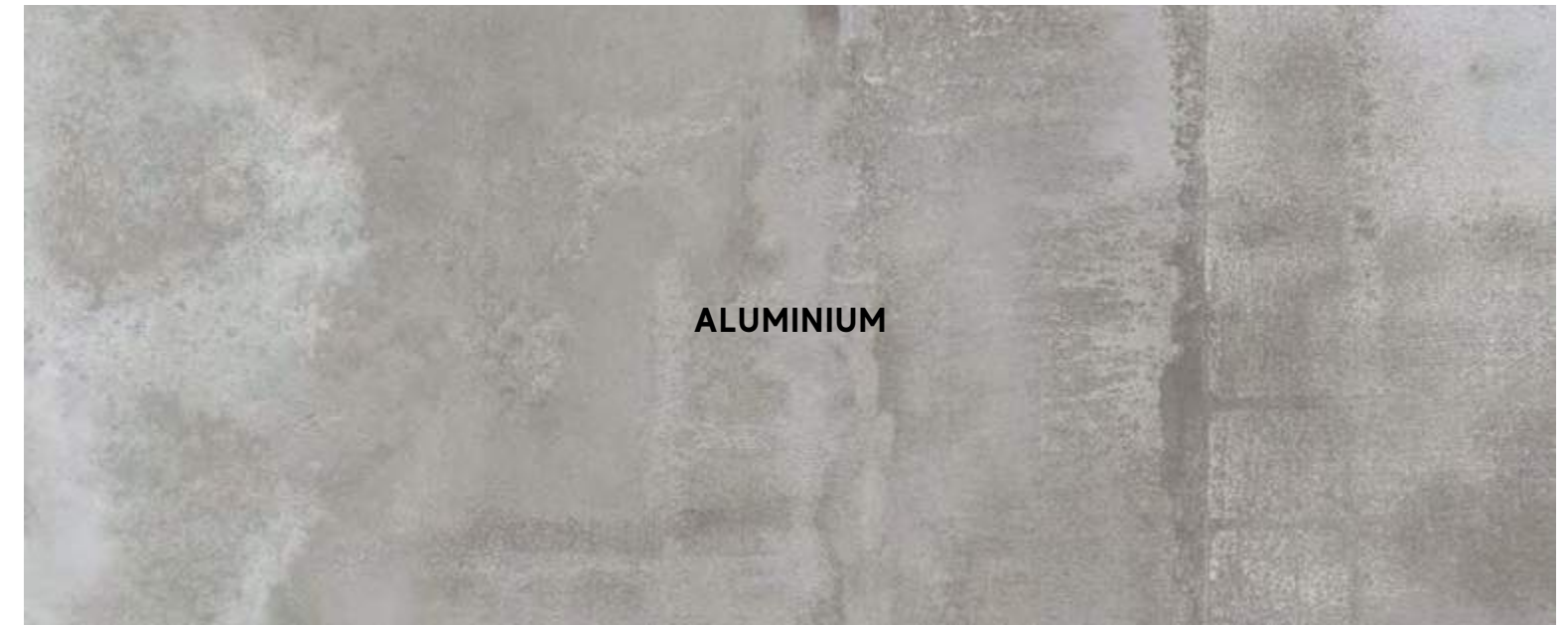


BLAZE

Porcelain tile color range





Note on polished finish / Nota sulla finitura lappata

The semi-glossy polished finish is suitable for residential or low-traffic commercial floors, where no anti-slip performance is required. The surface's shine and great ease of cleaning are the result of in-depth studies and technical research aimed at ensuring its durability over time. If the product is in direct contact with the outdoors, moisture and dirt absorption devices must be used to prevent scratching. / La finitura lappata semilucida è indicata per pavimenti residenziali o commerciali poco sollecitati, laddove non siano richieste prestazioni antiscivolo. La lucentezza e l'elevata facilità di pulizia della superficie sono frutto di studi approfonditi e accurate ricerche tecniche volte a garantirne la persistenza nel tempo. Se il prodotto è a diretto contatto con l'esterno, prevedere dei dispositivi di assorbimento dell'umidità e dello sporco per prevenire la formazione di graffi. / La finitura polie semi-brillante est indiquée pour des sols résidentiels ou commerciaux peu sollicités qui ne nécessitent pas de caractéristiques antiglisse. La brillance et la grande facilité d'entretien de la surface sont le fruit d'études soignées et approfondies de recherches techniques visant à en garantir la longévité. Si le produit est directement au contact avec l'extérieur, prévoir des dispositifs d'absorption de l'humidité et des salissures afin de prévenir toute formation de rayures. / Die geläppte Oberfläche eignet sich für Bodenbeläge in Wohnbereichen bzw. in gering beanspruchten Gewerberäumen, wenn keine Rutschfestigkeit erforderlich ist. Der Glanz und die einfache Reinigung der Oberfläche sind das Resultat eingehender technischer Studien, mit denen die langfristige Beständigkeit sichergestellt wurde. Kommt das Produkt direkt mit der externen Umgebung in Kontakt, so sind Feuchtigkeit und Schmutz mit geeigneten Mitteln aufzunehmen, um Kratzer zu vermeiden. / El acabado lapeado semibrillante es indicado para pavimentos residenciales o comerciales que requieran pocos esfuerzos mecánicos, en los que no sea necesario un rendimiento antideslizante. El brillo y la facilidad de limpieza de la superficie es el resultado de estudios de investigación exhaustivos sobre técnicas de vanguardia, dirigidos a garantizar durabilidad en el tiempo. Si el producto está en contacto directo con el exterior, es necesario utilizar los dispositivos de absorción de la humedad y de la suciedad para evitar que se raye. / Лаппатированная полуглянцевая плитка рекомендована для полов домашних и коммерческих интерьеров с невысокой интенсивностью эксплуатации, в которых от покрытий не требуется сопротивления скольжению. Блеск и легкая очищаемость являются результатом глубоких исследований, направленных на создание долговечного материала. Если плитка находится в непосредственном контакте с наружной средой, необходимо предусмотреть устройства поглощения влаги и грязи во избежание образования царапин.

Porcelain tiles ± 20 mm

For further details on the 20mm thick products, related trim pieces and installation systems - in particular for recommendations and precautions during installation- please refer to the Outdoor Design section on the Atlas Concorde website or to the Outdoor Design catalogue. Per dettagli sul prodotto e sui relativi pezzi speciali in 20mm di spessore, per i sistemi di posa e, in particolare, per raccomandazioni, accorgimenti e precauzioni in fase di posa e progettazione, si raccomanda di prendere visione del catalogo Outdoor Design e della sezione Outdoor Design del sito Atlas Concorde. / Pour plus de renseignements sur le produit, les pièces spéciales de 20mm d'épaisseur et sur les systèmes de pose, ainsi que pour tous conseils et recommandations et précautions d'emploi pendant la pose ou en phase de conception, nous vous recommandons de lire le catalogue Outdoor Design et de consulter la section Outdoor Design sur le site d'Atlas Concorde. / Bitte beachten Sie die detaillierten Informationen zum Produkt und zu den zugehörigen Formteilen in 20mm Stärke, zu den Verlegesystemen sowie vor allem die Empfehlungen, Tipps und bei der Planung und Verlegung zu beachtenden Vorsichtsmaßnahmen, die im Katalog Outdoor Design sowie im Bereich Outdoor Design der Atlas Concorde-Website aufgeführt sind. / Para mayor información sobre el producto y sus relativas piezas especiales de 20mm de grosor, para los sistemas de colocación, y en particular, para las recomendaciones, cautelas y precauciones en la fase de colocación y diseño, se recomienda consultar el catálogo Outdoor Design y la sección Outdoor Design del sitio Atlas Concorde. / Подробнее о плитках и о специальных элементах толщиной 20мм, о системах монтажа, о мерах предосторожности при проектировании и укладке можно узнать в каталоге Outdoor Design и в разделе Outdoor Design на сайте Atlas Concorde.

BLAZE

Porcelain tiles

COLOURED BODY PORCELAIN TILES - RECTIFIED MONOCALIBER

GRES PORCELLANATO COLORATO IN MASSA - RETTIFICATO MONOCALIBRO

Grès cérame coloré dans la masse - Rectifié mono-calibre / Durchgefärbtes Feinsteinzeug - Geschliffen einkalibrig

Gres porcelánico coloreado en masa - Rectificado monocalibre / Керамический гранит окрашенный в массе - Ретифицированный в одном калибре

Sizes and surfaces / Formati e superfici

POLISHED / LAPPATO / ADOUCI / GELÄPPT

LAPEADO / ПОЛУПОЛИРОВАННЫЙ

75x150 cm - 29¹/₂"x59" ± 9 mm

75x75 cm - 29¹/₂"x29¹/₂" ± 9 mm

Sizes available in all colors /
Formati disponibili in tutti i colori

MATTE / MATT / MAT / MATT / MATE / МАТОВАЯ

120x278 cm - 47¹/₄"x109¹/₂" ± 6 mm

120x120 cm - 47¹/₄"x47¹/₄" ± 9 mm

75x150 cm - 29¹/₂"x59" ± 9 mm

75x75 cm - 29¹/₂"x29¹/₂" ± 9 mm

37,5x75 cm - 14³/₄"x29¹/₂" ± 9 mm

Sizes available in all colors /
Formati disponibili in tutti i colori

GRIP / GRIP

37,5x75 cm - 14³/₄"x29¹/₂" ± 9 mm

Size available in all colors /
Formato disponibile in tutti i colori

OUTDOOR PAVING ± 20 mm / PAVIMENTI DA ESTERNO ± 20 mm

SOLS D'EXTÉRIEUR ± 20 mm / BODENBELÄGE FÜR AUSSENBEREICHE

± 20 mm / PAVIMENTOS PARA EXTERIORES ± 20 mm /

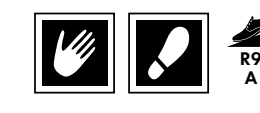
УЛИЧНАЯ ПЛИТКА ± 20 mm

120x120 cm - 47¹/₄"x47¹/₄" ± 20 mm

> Corten

60x60 cm - 23⁵/₈"x23⁵/₈" ± 20 mm

> Corten



120x278

MEDIUM TRAFFIC



120x120
75x150
75x75
37,5x75

HEAVY TRAFFIC



HEAVY TRAFFIC



HEAVY TRAFFIC

Color-shading / Stonalizzazione



V3 MODERATE VARIATION
Aluminium, Corten,
Iron

BLAZE

Porcelain tile decors

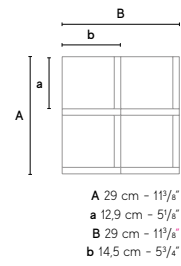
Blaze Aluminium
Mosaico 3D Factory Matt
29x29 cm - 11³/₈"x11³/₈"



Blaze Corten
Mosaico 3D Factory Matt
29x29 cm - 11³/₈"x11³/₈"



Blaze Iron
Mosaico 3D Factory Matt
29x29 cm - 11³/₈"x11³/₈"



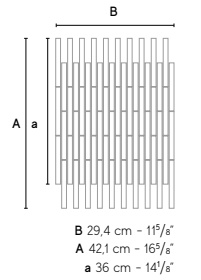
Blaze Aluminium
Mosaico Twin ± 6 mm **
36,1x29,4 cm - 14¹/₄"x11⁵/₈"



Blaze Corten
Mosaico Twin ± 6 mm **
36,1x29,4 cm - 14¹/₄"x11⁵/₈"



Blaze Iron
Mosaico Twin ± 6 mm **
36,1x29,4 cm - 14¹/₄"x11⁵/₈"



Blaze Aluminium
Mosaico Esagono Lappato
35,2x30,5 cm - 13⁷/₈"x12"



Blaze Corten
Mosaico Esagono Lappato
35,2x30,5 cm - 13⁷/₈"x12"



Blaze Iron
Mosaico Esagono Lappato
35,2x30,5 cm - 13⁷/₈"x12"



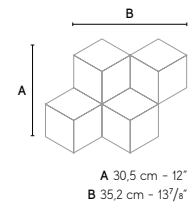
Blaze Aluminium
Mosaico Esagono Matt
35,2x30,5 cm - 13⁷/₈"x12"



Blaze Corten
Mosaico Esagono Matt
35,2x30,5 cm - 13⁷/₈"x12"



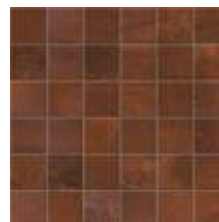
Blaze Iron
Mosaico Esagono Matt
35,2x30,5 cm - 13⁷/₈"x12"



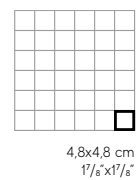
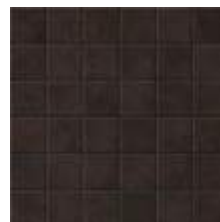
Blaze Aluminium
Mosaico Matt
30x30 cm - 11³/₄"x11³/₄"



Blaze Corten
Mosaico Matt
30x30 cm - 11³/₄"x11³/₄"



Blaze Iron
Mosaico Matt
30x30 cm - 11³/₄"x11³/₄"



The decoration can only be laid on the wall. / Il decoro si può posare solo a rivestimento. / Décor uniquement mural. / Das Dekor kann nur an der Wand verlegt werden. / La decoración se puede colocar únicamente en paredes. / Декор может быть уложен только на стену.

Contains metal. The use of a common mild detergent is recommended. Avoid using acidic or alkaline products, waxes, steel wool, or abrasives. / Parti in metallo. Si consiglia l'utilizzo di un comune detergente neutro. Evitare l'utilizzo di prodotti acidi o alcalini, ceranti e pagliette di metallo o abrasive. / Parties en métal. Nous vous conseillons d'utiliser des détergents neutres courants. Éviter l'utilisation de cires et de produits acides ou alcalins, ainsi que les pailles métalliques ou abrasives. / Metallteile. Es empfiehlt sich, ein haushaltsübliches, neutrales Reinigungsmittel zu verwenden. Saure oder alkalische Produkte, Wachs sowie Stahlwolle- bzw. Scheuerschwämme sind zu vermeiden. / Partes de metal. Recomendamos utilizar un detergente neutro común. Hay que evitar el uso de productos ácidos o alcalinos, ceras y estropajos de metal o abrasivos. / Металлические детали. Рекомендуется чистить обычным нейтральным моющим средством. Не рекомендуется использовать кислотные, щелочные, восковые средства, а также металлические мочалки.



One of the six sheets in the box contains a tile with the Atlas Concorde logo. / Uno dei sei fogli contenuti nella scatola contiene una tessera con logo Atlas Concorde. / Une des six feuilles contenues dans la boîte contient une tesselle décorée du logo Atlas Concorde. / Eines der sechs im Karton enthaltenen Netze enthält einen Mosaikstein mit dem Atlas Concorde-Logo. / Uno dei sei fogli contenuti nella scatola contiene una tessera con logo Atlas Concorde. / En uno de los seis folios que hay dentro de la caja, tiene una tarjeta con el logotipo de Atlas Concorde. / Один из шести листов, помещенных в коробку, содержит табличку с логотипом Atlas Concorde.

BLAZE

Wall tiles

WHITEBODY WALL TILES - RECTIFIED MONOCALIBER

RIVESTIMENTI IN PASTA BIANCA - RETTIFICATO MONOCALIBRO

Revêtements en pâte blanche - Rectifié mono-calibre / Weißscherbige Wandfliesen - Geschliffen einkalibrig

Revestimientos en pasta blanca - Rectificado monocolor / Настенная плитка из белой глины - Ретифицированный в одном калибре

Sizes and surfaces / Formati e superfici

MATTE / MATT

MAT / MATT / MATE / МАТОВАЯ

50x110 cm - 19⁵/₈"x43¹/₄" ± 8,5 mm



Blaze Aluminium

50x110 cm - 19⁵/₈"x43¹/₄"



Blaze Iron

50x110 cm - 19⁵/₈"x43¹/₄"



Blaze Corten

50x110 cm - 19⁵/₈"x43¹/₄"



Blaze Verdigris

50x110 cm - 19⁵/₈"x43¹/₄"



Color-shading / Stonalizzazione



V3 MODERATE
VARIATION
Aluminium, Corten,
Iron, Verdigris

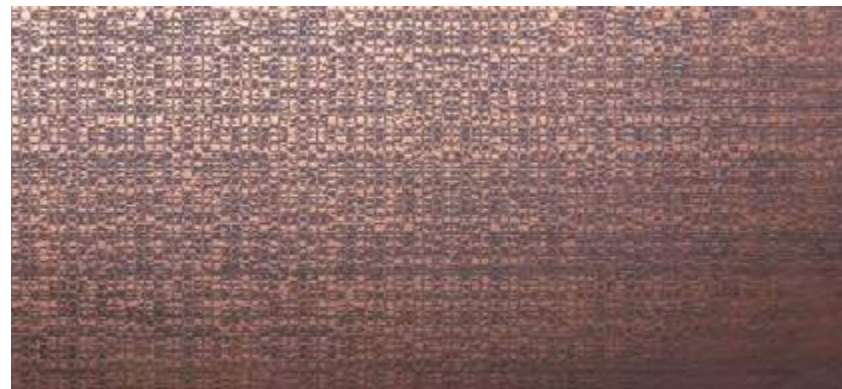
BLAZE

Wall tile decors

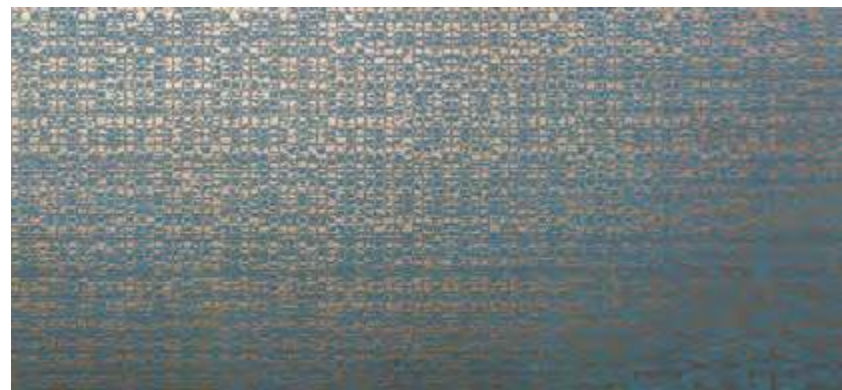
Blaze Aluminium Texture *
50x110 cm - 19⁵/₈"x43¹/₄"



Blaze Corten Texture *
50x110 cm - 19⁵/₈"x43¹/₄"



Blaze Verdigris Texture *
50x110 cm - 19⁵/₈"x43¹/₄"



Blaze Iron Stripes *
50x110 cm - 19⁵/₈"x43¹/₄"



Blaze Aluminium Mosaico Nest *
29,4x25,8 cm - 11⁵/₈"x10¹/₈"



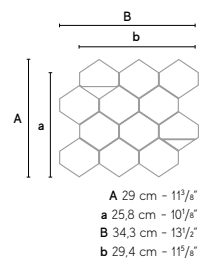
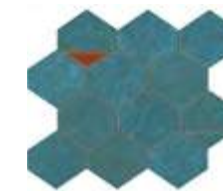
Blaze Corten Mosaico Nest *
29,4x25,8 cm - 11⁵/₈"x10¹/₈"



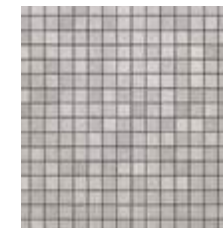
Blaze Iron Mosaico Nest *
29,4x25,8 cm - 11⁵/₈"x10¹/₈"



Blaze Verdigris Mosaico Nest *
29,4x25,8 cm - 11⁵/₈"x10¹/₈"



Blaze Aluminium Mosaic Q
30,5x30,5 cm - 12"x12"



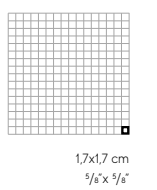
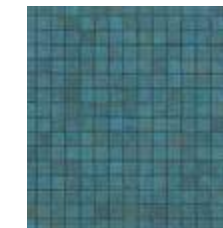
Blaze Corten Mosaic Q
30,5x30,5 cm - 12"x12"



Blaze Iron Mosaic Q
30,5x30,5 cm - 12"x12"



Blaze Verdigris Mosaic Q
30,5x30,5 cm - 12"x12"



- * **Application of decorative materials. The use of a common mild detergent is recommended. Avoid using acidic or alkaline products, waxes, steel wool, or abrasives.** / Applicazione di materie decorative. Si consiglia l'utilizzo di un comune detergente neutro. Evitare l'utilizzo di prodotti acidi o alcalini, ceranti e pagliette di metallo o abrasive. / Application de matériaux décoratifs. Nous conseillons l'emploi de détergents neutres courants. Éviter l'utilisation de cires et de produits acides ou alcalins, ainsi que les pailles métalliques ou abrasives. / Dekorationsmaterial. Es empfiehlt sich, ein haushaltsübliches, neutrales Reinigungsmittel zu verwenden. Saure oder alkalische Produkte, Wachs sowie Stahlwolle- bzw. Scheuerschwämme sind zu vermeiden. / Aplicación de materiales decorativos. Recomendamos utilizar un detergente neutro común. Hay que evitar el uso de productos ácidos o alcalinos, ceras y estropajos de metal o abrasivos. / Применение декоративных материалов. Рекомендуется чистить обычным нейтральным моющим средством. Не рекомендуется использовать кислотные, щелочные, восковые средства, а также металлические мочалки.