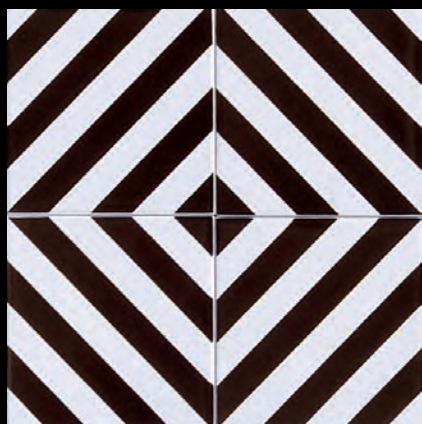


12 / falerio, manganese



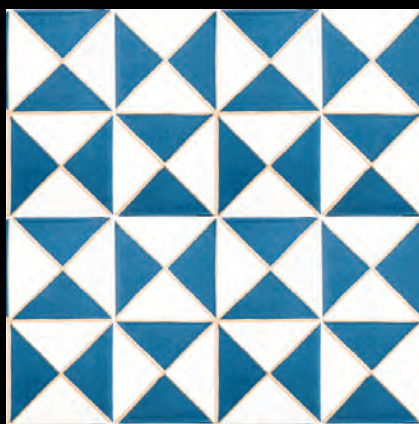
Linee, intrecci, effetti tridimensionali e optical, pulizia delle forme sono gli elementi che contraddistinguono la serie preferita anche dai progettisti ed architetti, per gli approcci storico culturali davvero rimarchevoli nel mondo dell'arredo.

I decori vengono realizzati con la tecnica della serigrafia a mano, che dà risalto ai dettagli geometrici dei soggetti.

Questa serie, per la tipologia delle tematiche, è una citazione di un gusto un po' vintage che si può inserire in spazi e su superfici sia moderni che di sapore country, permeando più che mai, il trend delle tendenze di mercato nell'ambiente casa.

La personalizzazione, cambiandone i colori ai decori, li rende perfetti, per l'appunto a qualsiasi proposta sia mediterranea che metropolitana.

16 / lannio, tirreno



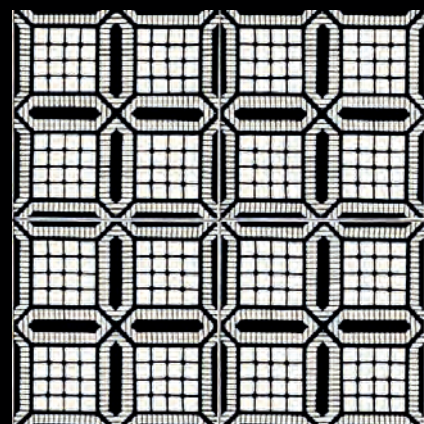
Lines, twists, optical and three-dimensional effects, clean shapes, these are the elements that distinguish the series preferred also by designers and architects for the significant cultural historical approaches in decor.

Decorations are made with the *serigrafia a mano* technique, which emphasizes the geometric details of the subjects.

This series, given the nature of its themes, is of slightly vintage taste and can be incorporated in spaces and surfaces both mod, well meeting the current market trends for home furnishing.

Customization, by changing décor colours, makes them perfect both for Mediterranean and metropolitan proposals.

20 / trinacria, nero



24 / gaiano, turchese



28 / bonea, nero



32 / marcina, rosso



Trame floreali, riccioli, arzigogoli, svolazzi e ghirigori sono i protagonisti di questa gioiosa serie passepartout, adatta alle più svariate collocazioni anche come pavimentazioni di living room e cucine esclusive dai sapori raffinati.

Motivi liberty, inizio XX° secolo reimpostati nella grafica e fatti con serigrafia a mano, le colorazioni sono nei fondi di campitura ed il motivo è in bianco.

Nei bagni saranno indiscussi protagonisti dell'ambiente, anche in piccole quantità.

La colorazione su richiesta perfezionerà la fascinosa delle leggiadre decorazioni per le necessità ed i gusti più sofisticati della clientela più esigente.

Floral patterns, curls, convoluted, flourishes and curlicues are the protagonists of this joyful versatile series, suitable for a variety of installations like flooring of living room and exclusive kitchens.

Art Nouveau motifs from early twentieth century are graphically redefined and produced by *serigrafia a mano*, the colours are in the background and motif is white.

In the bathrooms, they will be undisputed protagonists, even in small quantities.

The customized colouring will perfect the fascination of the graceful decorations for the needs of the most discerning customers.

36 / tovere, grigio lava



40 / benincasa, terre di ogliara



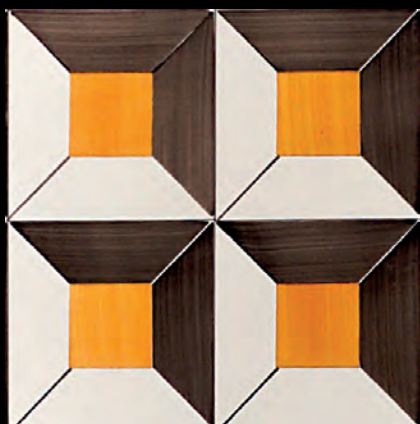
44 / bomerano, grigio lava e nero



Motivi geometrici e floreali arricchiti e resi unici dalla lavorazione con stampa a mano, tecnica che conferisce vibrazione e calore al decoro, evocando l'antica tecnica di stampa cartacea delle Acqueforti. Tutti i soggetti sono con una finitura a due colori in un'alternanza di chiaro scuro o a contrasto. L'armonia degli abbinamenti cromatici conferiscono una spiccata personalità alla serie, che in una progettazione di classe la rende indiscussa regina dell'ambiente ove è collocata. Intrigante potrà essere inventare nuovi accostamenti di colore a questi antichi decori, che in modo festoso ed originale daranno valore agli spazi e le superfici dove saranno impiegati.



48 / pianillo, manganese e arancio



52 / scansano, avana e manganese



56 / aequa, turchese



Geometric and floral motifs enriched by the *stampa a mano* technique that gives vibration and warmth to the décor, referring to *Acqueforti* old technic of printing paper. All subjects have a two-colour finish in an alternation of light and dark, or on contrast. The harmony of colour combinations gives a distinct personality to the series and it could be intriguing to invent new colour matchings for these ancient motifs that give value to spaces and surfaces in a festive and original way.